



Inmueble: D2401HM-B1DU18

## **Edificio nuevo (en construcción): Piso dúplex con 3 terrazas**

Dúplex, Salines (Ses)

495.000,00 €

## Los datos más importantes

Nº.Inm.	D2401HM-B1DU18
Tipo de inmueble	Piso
Subtipo de inmueble	Dúplex
Tipo de uso	Residencial
Método de comercialización	Venta
Urbanización	Es Balcó
Código postal	07640
Lugar	Salines (Ses)
Comunidad autónoma	Baleares
Adición regional	Ses Salines
Superficie construida	aprox. 164 m <sup>2</sup>
Superficie útil (vivienda)	aprox. 98 m <sup>2</sup>
constructed area	aprox. 164 m <sup>2</sup>
Número de dormitorios	2
Número de baños	2
Número de estancias	3
Superficie de Balcón/terraza	aprox. 66 m <sup>2</sup>
Conexión de aguas residuales	Sí
Forma de tejado	Tejado plano
Estilo de construcción	Masivo
Año de constr.	2024
número de edificios	1
Tipo de aparcamiento	Plaza de aparcamiento exterior
Piscina (exterior)	Sí
Cocina	Cocina empotrada, Cocina abierta
Tipo de calefacción	Aire acondicionado frio y calor (central)
Fuente de energía	Bomba térmica (aire/agua), Eléctrico
Suelo	Baldosas
Ventana	Ventanas Climalit
TV por cable/satélite	Sí

Tipo de piscina	Piscina comunitaria
Balcón	Sí
Terraza	Sí
Azotea	Sí
jardín privado	Sí
Plazas de aparcamiento	1 Parking descubierto
Año de constr.	2024
Condición	Primera ocupación
Precio de compra	495.000,00 €

## Highlights

Obra nueva, primera ocupación (entrega en junio de 2024), piso dúplex en planta baja y 1ª planta (último piso). Piso (planta alta), estilo de vida moderno, piscina comunitaria, jardín comunitario, terraza con pequeña zona ajardinada + balcón + azotea, acceso a la piscina, salón/comedor con cocina americana, cocina moderna equipada con encimera de Silestone y electrodomésticos empotrados Bosch, 2 dormitorios y 2 baños en total, dormitorio principal con baño en-suite, armarios empotrados, aire acondicionado frío/calor (bomba de calor aire-aire), ventanas de doble acristalamiento, suelos de gres porcelánico Saloni (formato 60cmx60cm), puerta de entrada de seguridad, paquete de muebles (opcional), antena de TV y antena parabólica, plaza de aparcamiento con preinstalación para una estación de carga de coches eléctricos, trastero privado

## Descripción

Este piso dúplex para estrenar ofrece un salón-comedor con cocina americana en la planta superior sobre una superficie habitable de aprox. 98m<sup>2</sup> (construidos sin zonas de terraza). La entrada, dos dormitorios, dos baños y un trastero se encuentran en la planta baja. Las zonas exteriores privadas ofrecen una terraza (13m<sup>2</sup>) en la planta baja con una pequeña zona ajardinada (aprox. 4m<sup>2</sup>) con acceso directo a la zona de piscina comunitaria, un balcón (aprox. 11m<sup>2</sup>) en la planta superior y una azotea (aprox. 38m<sup>2</sup>). El piso dispone de una plaza de aparcamiento (aprox. 11m<sup>2</sup>) y un trastero (aprox. 5m<sup>2</sup>). El complejo comunitario ofrece una bonita zona de piscina y jardines paisajísticos.

Las fotos aquí mostradas son vistas digitales en 3D (renders) e imágenes del piso piloto (tipo dúplex).

Finalización y entrega previstas: junio de 2024

Certificado energético: B

## Ubicación

El piso está situado en el pueblo de Ses Salines en el municipio del mismo nombre en el sureste de Mallorca. En el pueblo hay pequeñas tiendas y restaurantes típicos de la región, así como restaurantes de lujo. La popular ciudad de Colonia de Sant Jordi con su puerto deportivo, muchos restaurantes y hermosas playas está a sólo 5 km de distancia. El aeropuerto de Palma está a unos 45 km.



## Información adicional

Este piso en Ses Salines se lo ofrece su agente inmobiliario Holzmüller - Real Estate Mallorca (socio exclusivo de los portales inmobiliarios APART BALEAR y LUXUSIMMOMALLORCA.COM). Para más preguntas puede contactar con nosotros en [info@holzmueller-mallorca.com](mailto:info@holzmueller-mallorca.com) o por Whatsapp / teléfono al 0034 603 367 779.

Los detalles se basan en la información proporcionada por el vendedor y son transmitidos por nosotros sin asumir ninguna responsabilidad. Por supuesto, vamos a comprobar esta información antes de cualquier venta mediante la obtención de un extracto del registro de la propiedad.

## Imágenes



Piscina Comunidad (Rendering)



Salon (Piso piloto)





Salon (Piso piloto)



Comedor / Cocina (Piso piloto)



Cocina (Piso piloto)



Balcon (Piso piloto)



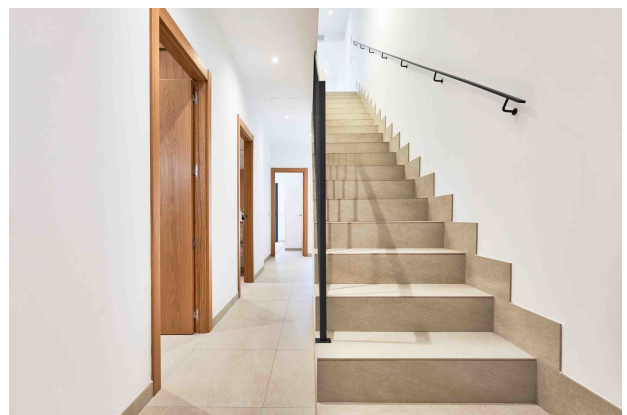
Azotea (Piso piloto)



Piscina Comunidad (Rendering)



Piscina Comunidad (Rendering)

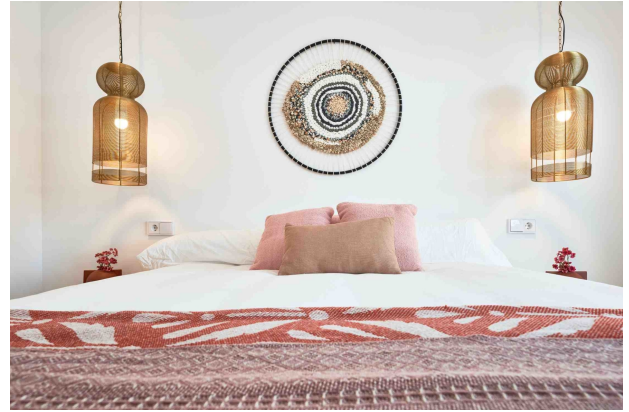


Pasillo (Piso piloto)

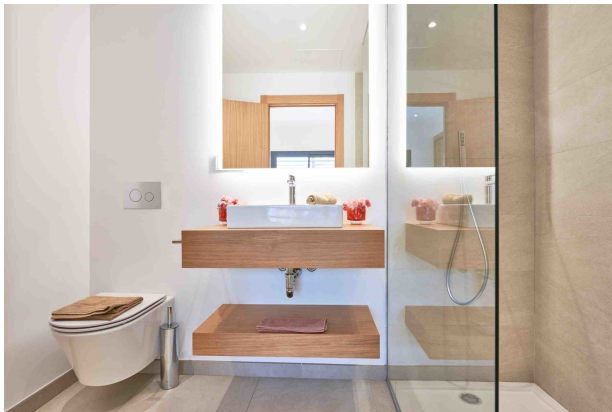




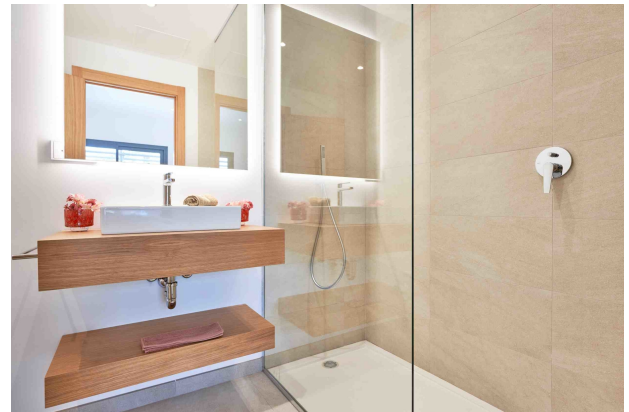
Dormitorio (Piso piloto)



Dormitorio (Piso piloto)



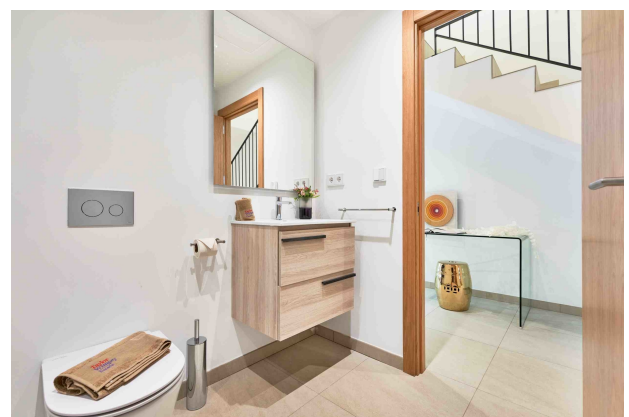
Bano (Piso piloto)



Bano (Piso piloto)



Dormitorio (Piso piloto)



Bano (Piso piloto)



Pasillo (Piso piloto)



Piscina Comunidad (Rendering)



Piscina Comunidad (Rendering)



Comedor / Cocina (Piso piloto)

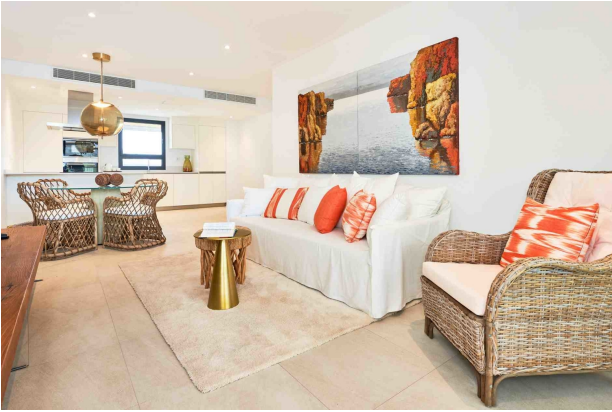


Salon (Piso piloto)



Salon (Piso piloto)





Salon (Piso piloto)



Cocina (Piso piloto)



Cocina (Piso piloto)



Lugar

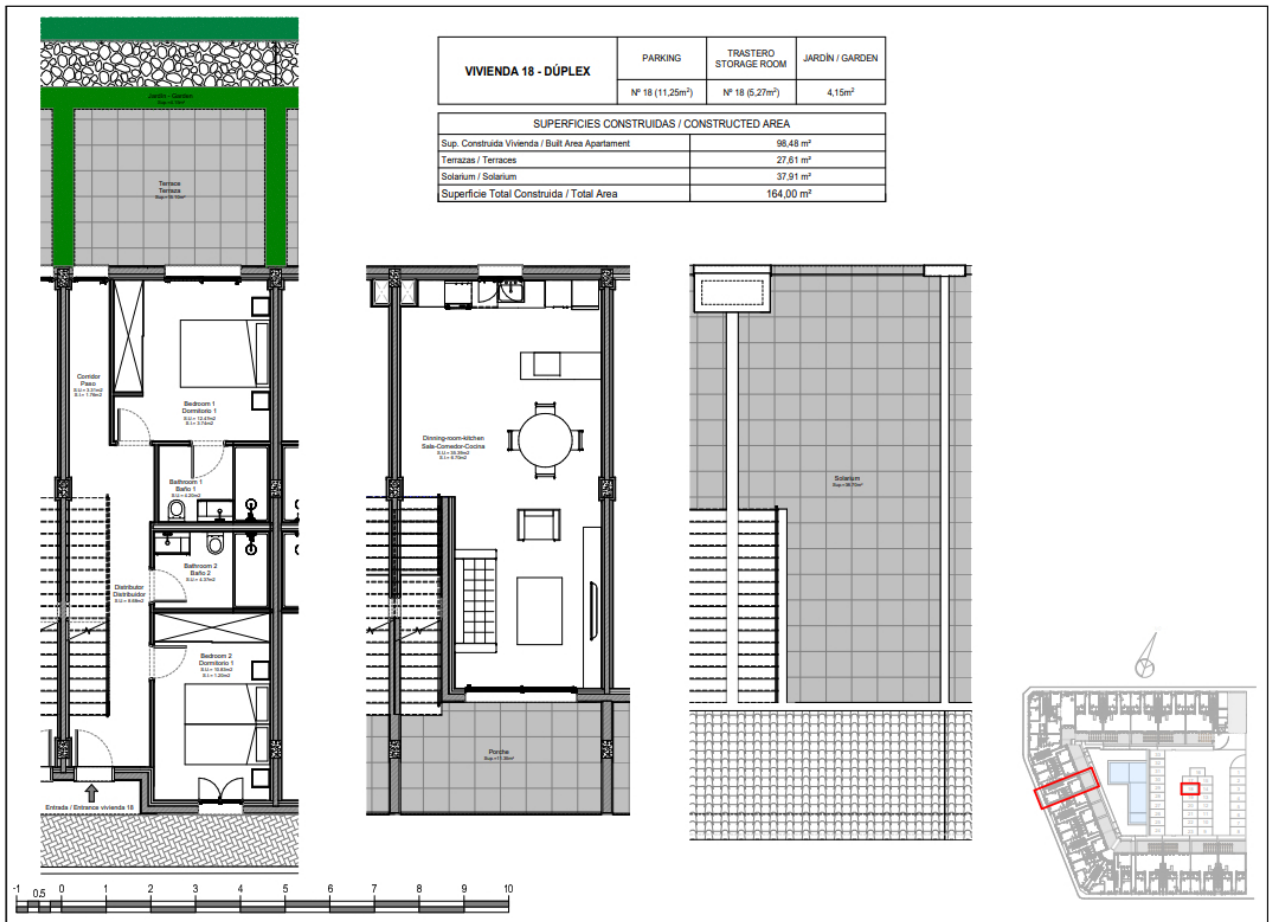


Ses Salines



Colonia de Sant Jordi

## Plano de planta



Plano B1-DU-18



## Su persona de contacto

Señor Marcel Holzmüller  
HOLZMÜLLER - Real Estate Mallorca  
Camí des Comellar 7  
07157 Port d'Andratx

Mobile:0034 603367779

E-Mail: [info@holzmueller-mallorca.com](mailto:info@holzmueller-mallorca.com)

### **Aviso legal**

Dado que nosotros mismos no determinamos los datos de las propiedades, no otorgamos por lo tanto ninguna garantía. Éste folleto solo está destinado para Usted personalmente. La propagación a terceros sólo está permitada con nuestro consentimiento explícito y no afecta nuestro derecho a la comisión en el caso de cerrar un contrato. Todas las llamadas se deberán llevar a cabo por medio de nuestras oficinas. En caso de incumplimiento nos reservamos expresamente el derecho de indemnización del importe de la comisión. Sujeto a preventa.